



Charte sur l'usage de l'intelligence artificielle au Lycée Antoine Lomet

Cette charte, élaborée collectivement, définit les principes d'un usage éthique, transparent et responsable de l'intelligence artificielle. Elle nous engage à utiliser ces technologies avec discernement et sobriété, en respectant l'environnement et les droits de chacun en veillant à ce qu'elles profitent à tous de manière équitable et inclusive.



Responsabilité

- ✓ Vérifier l'exactitude des contenus générés par l'IA.
- ✓ Adopter un usage conscient et éthique de l'IA.

- ⚠ À éviter
- ✗ Utiliser l'IA sans contrôle ou vérification.



Protection

- ✓ Anonymiser les données avant tout traitement.
- ✓ Respecter le RGPD (pas de données personnelles ou sensibles).

- ⚠ À éviter
- ✗ Introduire des noms, adresses, données de santé...



Environnement

- ✓ Réduire le nombre de requêtes pour limiter l'empreinte écologique.
- ✓ Prendre conscience de l'impact (énergie, eau).

- ⚠ À éviter
- ✗ Multiplier les requêtes sans nécessité.



Apprentissage

- ✓ Utiliser l'IA comme outil d'appui, pas de substitution
- ✓ Croiser les sources et garder un esprit critique..

- ⚠ À éviter
- ✗ Copier-coller sans analyse ou compréhension.



Inclusion

- ✓ Utiliser l'IA de manière équitable
- ✓ Privilégier des outils accessibles et adaptés

- ⚠ À éviter
- ✗ Utiliser des outils qui creusent les inégalités entre les élèves



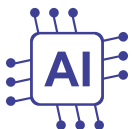
Transparence

- ✓ Respecter les consignes pédagogiques.
- ✓ Mentionner explicitement l'usage de l'IA dans vos travaux.

- ⚠ À éviter
- ✗ Oublier de citer l'usage de l'IA.

Utilisons des badges, pour plus de transparence !

Le travail a été réalisé par



réalisé entièrement par l'intelligence artificielle



réalisé par l'intelligence humaine avec l'aide de l'intelligence artificielle



réalisé entièrement par l'intelligence humaine

Le travail peut être réalisé par



réalisé entièrement par l'intelligence artificielle



réalisé par l'intelligence humaine avec l'aide de l'intelligence artificielle

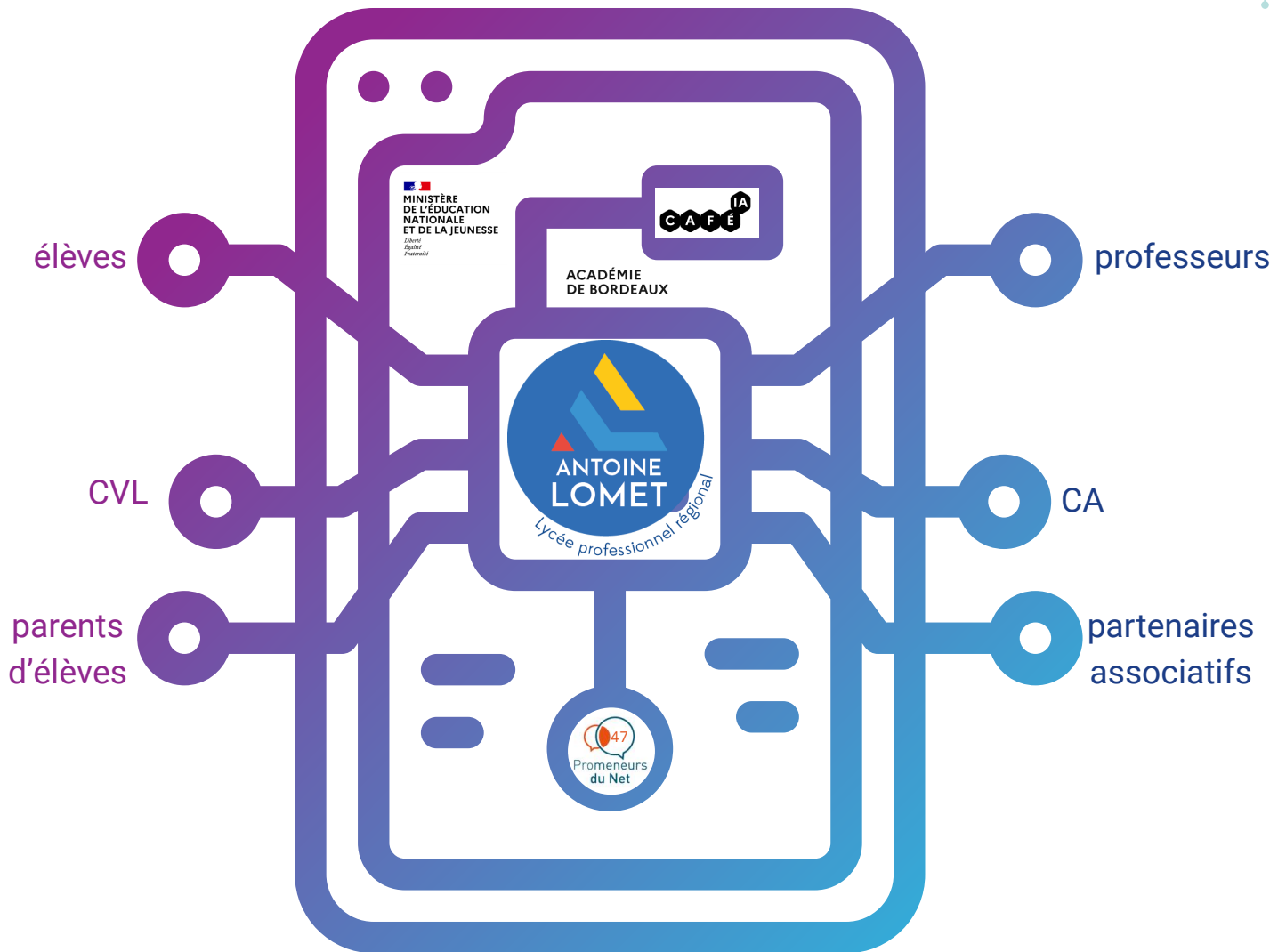


réalisé entièrement par l'intelligence humaine

« Ce document a été rédigé par l'intelligence humaine et collaborative avec l'aide d'outils IA »



Bien-être numérique  Internet responsable



Charte IA LOMET

"Tous acteurs d'un Numérique Responsable & Solidaire"